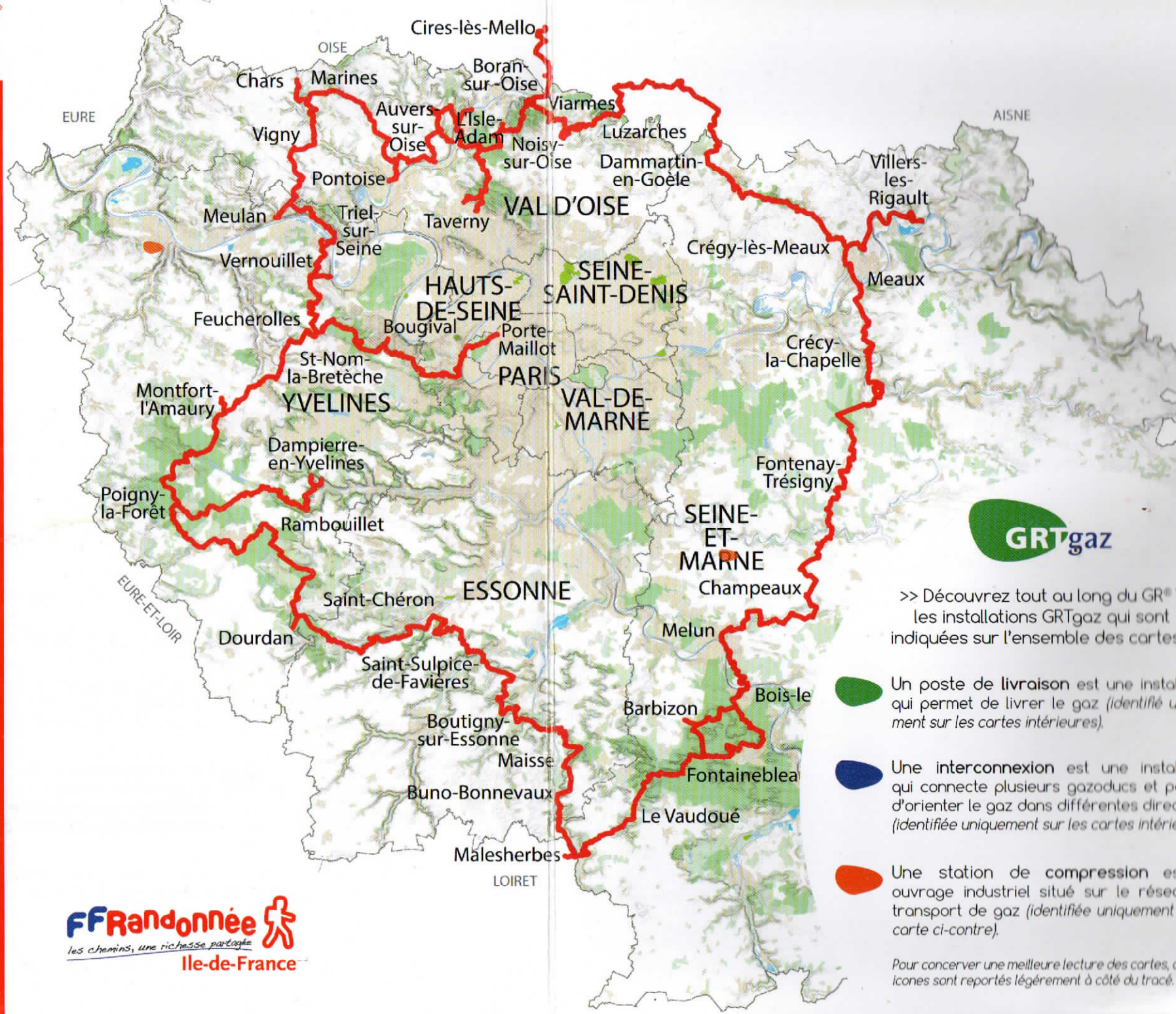





< GR® 1 - Tour de l'Île-de-France



>> Découvrez tout au long du GR® les installations GRTgaz qui sont indiquées sur l'ensemble des cartes

-  Un poste de livraison est une installation qui permet de livrer le gaz (identifié sur les cartes intérieures).
-  Une interconnexion est une installation qui connecte plusieurs gazoducs et permet d'orienter le gaz dans différentes directions (identifiée uniquement sur les cartes intérieures).
-  Une station de compression est un ouvrage industriel situé sur le réseau de transport de gaz (identifiée uniquement sur la carte ci-contre).

Pour conserver une meilleure lecture des cartes, les icônes sont reportées légèrement à côté du tracé.

